

Quedan rigurosamente prohibidas, sin la autorización escrita de los titulares del "Copyright", bajo las sanciones establecidas en las leyes, la reproducción total o parcial de esta obra por cualquier medio o procedimiento, comprendidos la reprografía y el tratamiento informático, y la distribución de ejemplares de ella mediante alquiler o préstamos públicos.

Curso online de improvisación al piano

Nivel Medio 03

La Follia

Emilio Molina
Medir Bonachi



Metodología IEM

El Instituto de Educación Musical (IEM) es una institución que trabaja para potenciar el uso de la improvisación como herramienta pedagógica.

El sistema es apropiado tanto en la educación general como en la educación musical específica y profesional.

Se basa por una parte en *el desarrollo integral de la creatividad y de la imaginación*, y por otra, en *la improvisación entendida como control del lenguaje musical*.

www.iem2.com

© Copyright 2014 by Enclave Creativa Ediciones S.L.

Pza. José Antonio.

28026. Madrid.

E-mail: info@enclavecreativa.com

Web: www.enclavecreativa.com

Dirección Pedagógica: Instituto de Educación Musical (IEM).

Todos los derechos reservados en todos los países del mundo.

All right reserved for all countries in the world.

1ª Edición: Octubre 2014.

I.S.B.N. Obra completa: 978-84-15188-61-2

I.S.B.N.: 978-84-15188-70-4

I.S.M.N. Obra completa: 979-0-801240-29-3

I.S.M.N. : 979-0-801240-38-5

Curso de improvisación al piano
Nivel Medio
03: La Follia

Introducción

Estos cuadernos de improvisación van dirigidos a estudiantes de piano que tengan al menos una técnica equivalente a los cursos de nivel medio. Para poder utilizar este libro no se necesita conocimiento alguno más que la técnica pianística correspondiente a este nivel.

Tratamos de enseñar a improvisar a todos los pianistas desde el principio de sus estudios, de forma que aprendan a manejar el piano tanto para interpretar como para inventar sus propias composiciones.

La colección completa constará de sucesivos cuadernos organizados en torno a conceptos armónicos. Este cuarto cuaderno del Nivel Medio se dedica a la estructura de La Follia, canción del s. XVI muy extendida por toda Europa y que ha sido reiteradamente utilizada por los compositores clásicos y románticos.

Estos cuadernos forman parte de la Metodología IEM, que centra sus esfuerzos en promover y potenciar un Sistema Pedagógico basado en el desarrollo de la improvisación, el análisis y la audición.

Consideraciones generales

- *El objetivo es improvisar melodías y acompañamientos al piano*
- *El círculo de quintas es una importante herramienta de trabajo*
- *Sólo se trabajan estructuras armónicas con tónica, dominante y subdominante*
- *Queremos potenciar el trabajo de los acompañamientos y la creatividad melódica.*
- *Lo más importante de cada propuesta es continuar inventando de acuerdo con ella*
- *Las tonalidades que utilizamos para los ejercicios van de 4 sostenidos a 4 bemoles, mayores y menores, pero cada estudiante puede limitarlas o aumentarlas a su gusto*
- *Es necesario trabajar los patrones que se proponen e inventar otros nuevos*
- *Es importante comprender cada ejercicio y memorizarlo*
- *La creación de melodías se hace primero con otro pianista acompañante y después como solista*
- *Se pueden inventar melodías libremente o siguiendo unas pautas más o menos estrictas según las sugerencias de cada momento.*

ÍNDICE

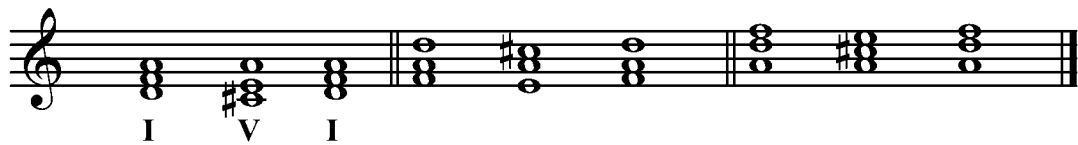
Bloque I Enlace I-V-I	05
<i>I-V-I Enlace 1.....</i>	<i>06</i>
<i>I-V-I Enlace 2.....</i>	<i>13</i>
<i>I-V-I Enlace 3</i>	<i>17</i>
<i>I-V-I Todos los enlaces.....</i>	<i>20</i>
Bloque II Enlace I-V-I Tonos relativos	22
<i>I-V-I Tonos relativos. Enlace 1</i>	<i>23</i>
<i>I-V-I Tonos relativos. Enlace 2.....</i>	<i>26</i>
<i>I-V-I Tonos relativos. Enlace 3.....</i>	<i>28</i>
<i>I-V-I Tonos relativos. Todos los enlaces.....</i>	<i>32</i>
<i>Estructura armónica completa</i>	<i>30</i>
<i>Cadencias</i>	<i>41</i>
Bloque III Melodía	44
Melodía eje	45
Variaciones con floreos.....	47
Variaciones con notas de paso.....	50
Variaciones con apoyaturas.....	54
Variaciones con todas las notas de adorno	57
Bloque IV Textura	59
Texturas. Homofonía.....	60
Melodía acompañada.....	62
Textura monódica.....	64
Melodía en la mano izquierda.....	66
Textura libre.....	69
Anexos	71

BLOQUE I

La Follia

I-V-I ENLACES ARMÓNICO

I-V-I Enlaces armónicos



1. Enlace I - V - I en tonos mayores y menores con la Tónica en **posición fundamental**

La Follia es una canción popular del s. XV-XVI que dió paso a muchas obras posteriores que se basaban en su misma armonía. Lo primero que vamos a trabajar sobre esta pieza es la estructura I-V-I con la tónica en la posición fundamental. Veremos como esta posición nos obliga a poner la mano de un modo determinado creando una melodía superior.

A continuación podemos ver la partitura de La Follia.

Primera semifrase



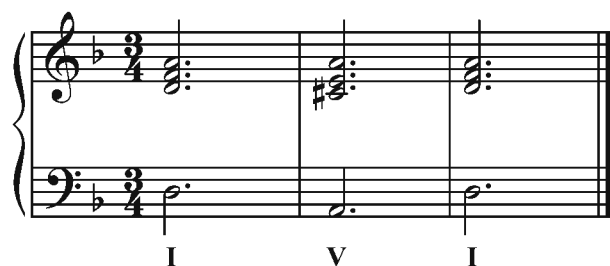
Musical score for the first phrase of La Follia, showing the first eight measures. The key signature is one flat (B-flat) and the time signature is 3/4. The score is written for piano with a grand staff (treble and bass clefs). The melody is primarily in the treble clef, while the bass clef provides a simple harmonic accompaniment. A horizontal line above the staff spans the first eight measures, labeled 'Primera semifrase'.

Segunda semifrase



Musical score for the second phrase of La Follia, showing the next eight measures. The key signature and time signature remain the same. The score continues the melody and accompaniment from the first phrase. A horizontal line above the staff spans the next eight measures, labeled 'Segunda semifrase'.

El primer problema que vamos a tratar es el enlace I - V - I con la tónica en la posición fundamental:



Musical score illustrating the I-V-I chord progression in the key of B-flat major. The score shows three measures, each with a single chord in the treble clef and a single note in the bass clef. The chords are labeled I, V, and I below the staff. The first measure shows the tonic chord (F major), the second measure shows the dominant chord (C major), and the third measure shows the tonic chord (F major) again. The bass clef notes are F, C, and F respectively.

En los siguientes ejercicios trabajaremos la estructura I - V - I.
 Recomendamos practicarlo en tonos mayores y menores

Ejercicio 1 - Practicamos el enlace I - V - I con la Tónica en posición fundamental en diferentes tonos siguiendo el círculo de **quintas descendentes** hasta 4 alteraciones con el siguiente patrón rítmico:

Ejercicio 2 - Practicamos el enlace I - V - I con la Tónica en posición fundamental en diferentes tonos siguiendo el círculo de quintas descendente hasta 4 alteraciones con el siguiente patrón rítmico:

Ejercicio 3 - Practicamos el enlace I - V - I con la Tónica en posición fundamental en diferentes tonos siguiendo el círculo de quintas descendente hasta 4 alteraciones con el siguiente patrón rítmico:

Ejercicio 4 - Practicamos el enlace I - V - I con la Tónica en posición fundamental en diferentes tonos siguiendo el círculo de quintas descendente hasta 4 alteraciones con el siguiente patrón rítmico:

Ejercicio 5 - Propón un ritmo: